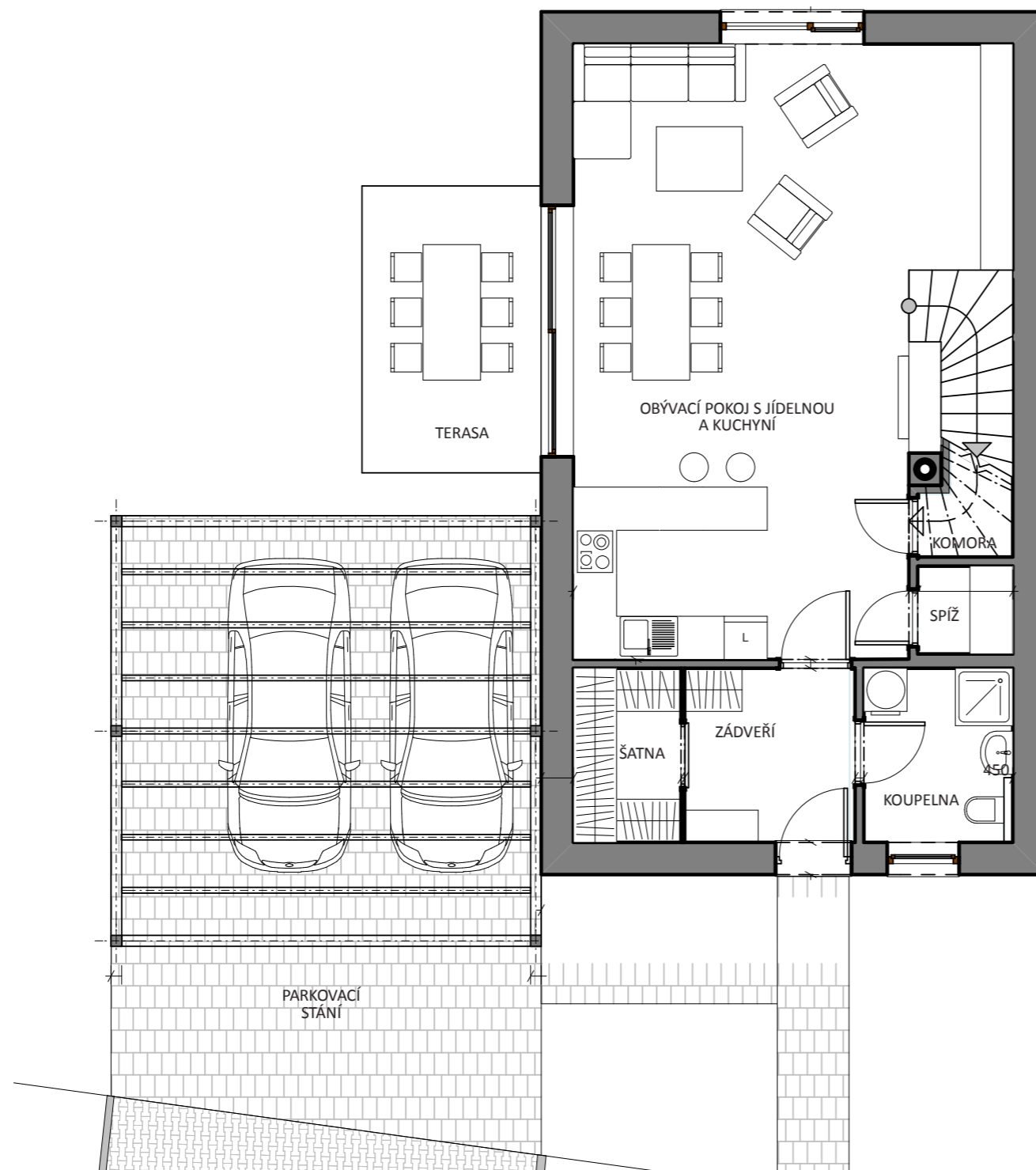


Půdorys přízemí



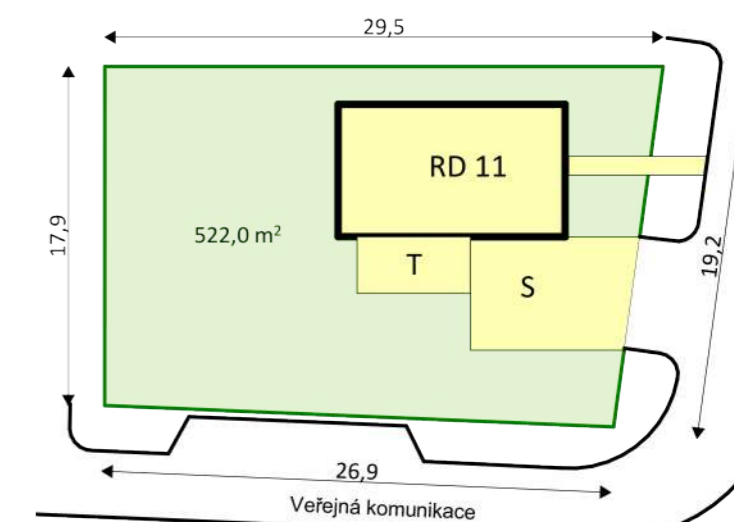
## RD 11: 4+kk

Přízemí

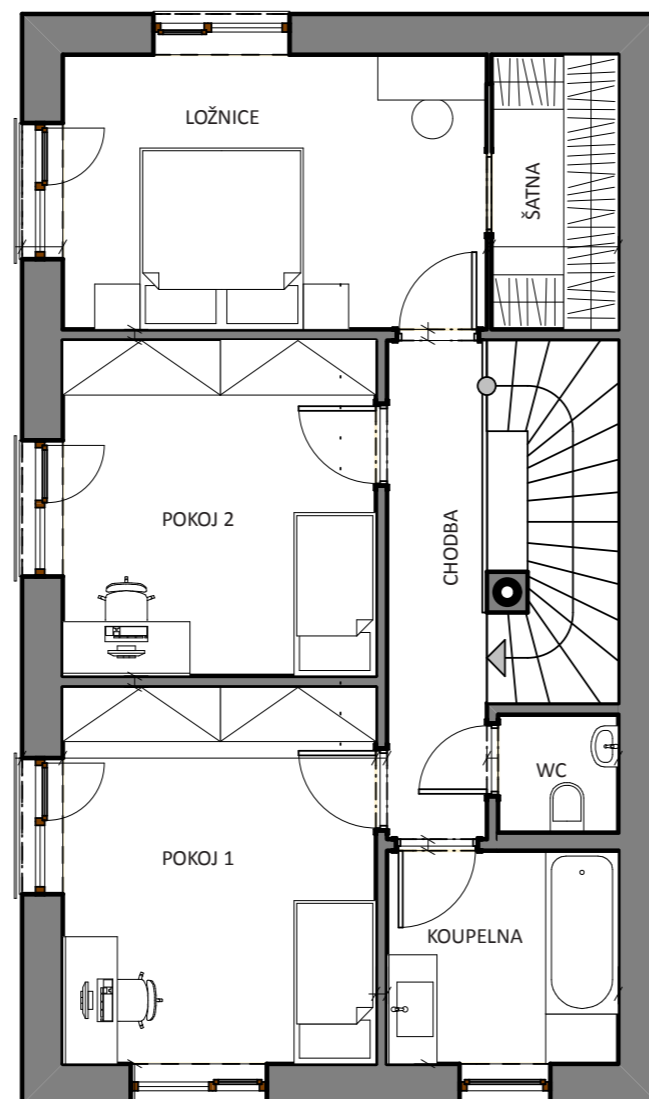
Zádveří	6,0 m <sup>2</sup>
Koupelna	5,0 m <sup>2</sup>
Šatna	3,4 m <sup>2</sup>
Spíž	1,7 m <sup>2</sup>
Komora	3,3 m <sup>2</sup>
Obývací pokoj s kuchyní a jídelnou	46,1 m <sup>2</sup>
<b>CELKEM</b>	<b>65,5 m<sup>2</sup></b>

Terasa	10,0 m <sup>2</sup>
Parkovací stání	51,3 m <sup>2</sup>

**Plocha domu celkem:** 130 + 10 + 51 m<sup>2</sup>  
**Plocha pozemku:** 522 m<sup>2</sup>



## Půdorys nadzemního podlaží

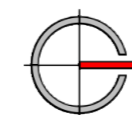
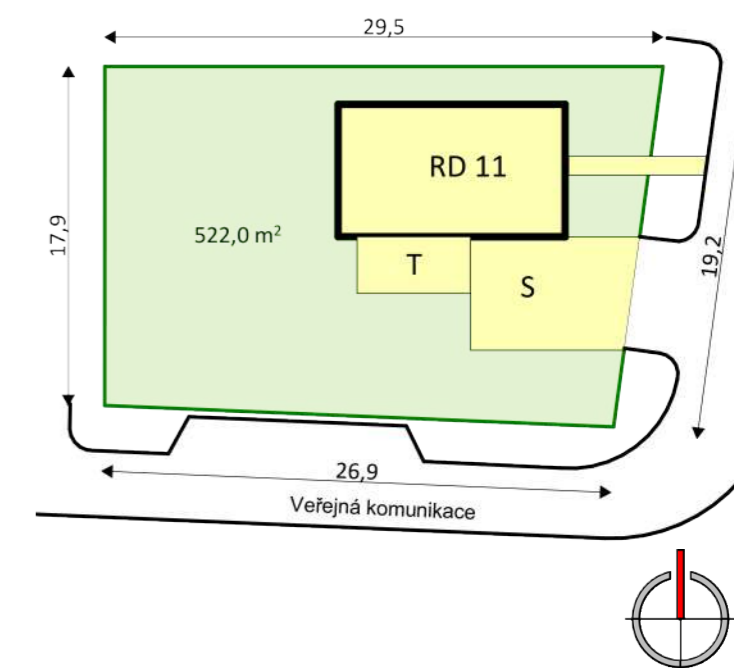


## RD 11: 4+kk

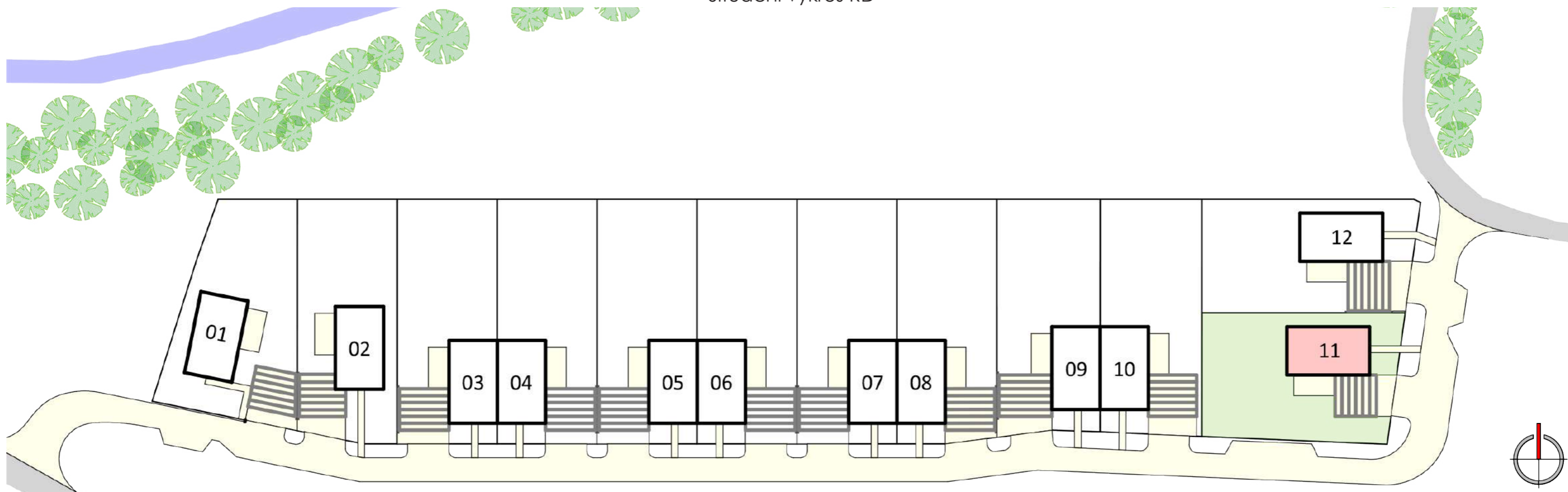
### Nadzemní podlaží

Chodba	6,2 m <sup>2</sup>
Schodiště	4,9 m <sup>2</sup>
WC	1,8 m <sup>2</sup>
Koupelna 2	6,1 m <sup>2</sup>
Pokoj 1	14,1 m <sup>2</sup>
Pokoj 2	12,6 m <sup>2</sup>
Ložnice s šatnou	18,4 m <sup>2</sup>
<b>CELKEM</b>	<b>64,1 m<sup>2</sup></b>

**Plocha domu celkem:** 129,6 + 10,0 + 51,3 m<sup>2</sup>  
**Plocha pozemku:** 522,0 m<sup>2</sup>



Situační výkres RD



Pohled z ulice (východní)



Pohled z terasy (jižní)



Pohled ze zahrady (západní)

